

# ANALIZA TURISTIČNE PONUDBE »INVENTARIZACIJA« PROJEKTNE REGIJE Avstrijska Štajerska | Koroška | Podravje | Pomurje

Izvajalec:  
**Multidisciplinarni raziskovalni inštitut Maribor**

Avtorica:  
**Polonca Blažič**

**Maribor, januar 2010**

Tabela 1: Število poti v posamezni regiji projektnega območja

|       |                      | Regija    |         |               |                    |
|-------|----------------------|-----------|---------|---------------|--------------------|
|       |                      | Frequency | Percent | Valid Percent | Cumulative Percent |
| Valid | Pomurje              | 61        | 25,1    | 25,1          | 25,1               |
|       | Sp. Podravje         | 29        | 11,9    | 11,9          | 37,0               |
|       | Zg. Podravje         | 77        | 31,7    | 31,7          | 68,7               |
|       | Koroška              | 64        | 26,3    | 26,3          | 95,1               |
|       | Avstrijska Štajerska | 12        | 4,9     | 4,9           | 100,0              |
|       | Total                | 243       | 100,0   | 100,0         |                    |

Slika 1: Število poti v posamezni regiji projektnega območja

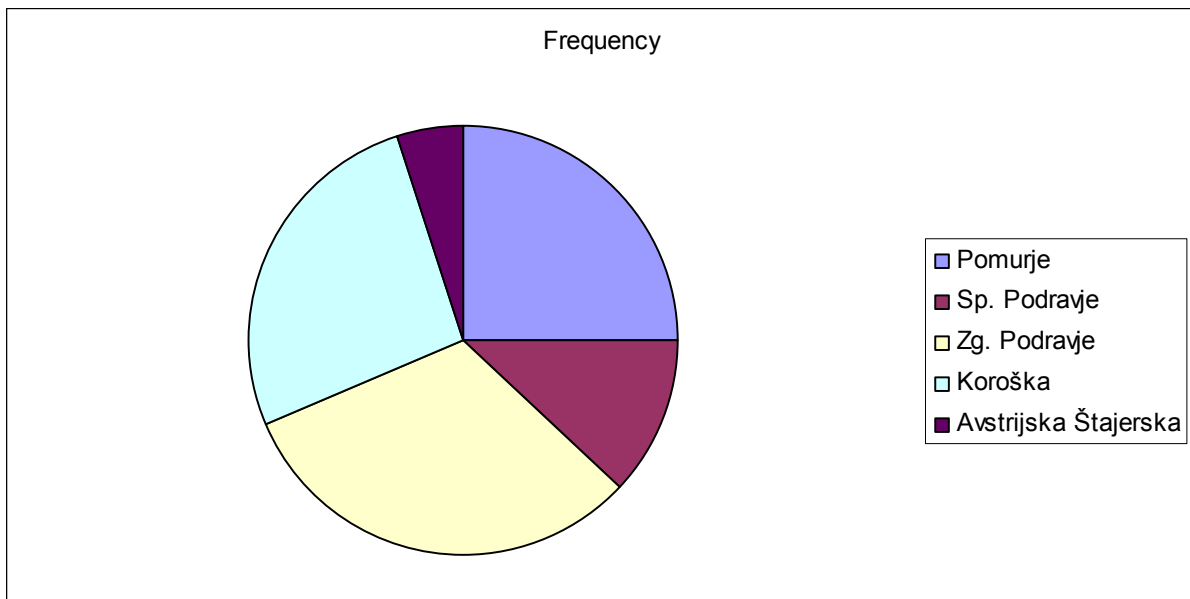


Tabela 2: Vrste poti na celotnem projektnem območju

|       |                                | Vrsta poti |         |               |                    |
|-------|--------------------------------|------------|---------|---------------|--------------------|
|       |                                | Frequency  | Percent | Valid Percent | Cumulative Percent |
| Valid | Obrečne kolesarske poti        | 8          | 3,3     | 3,3           | 3,3                |
|       | Kolesarske poti za sprostitvev | 87         | 35,8    | 35,8          | 39,1               |
|       | MTB poti                       | 12         | 4,9     | 4,9           | 44,0               |
|       | Tematske pohodne poti          | 56         | 23,0    | 23,0          | 67,1               |
|       | Poti za nordijsko hojo         | 12         | 4,9     | 4,9           | 72,0               |
|       | Dolge pohodne poti             | 18         | 7,4     | 7,4           | 79,4               |
|       | Rekreativne pohodne poti       | 50         | 20,6    | 20,6          | 100,0              |
|       | Total                          | 243        | 100,0   | 100,0         |                    |

Slika 2: Vrste poti na celotnem projektnem območju

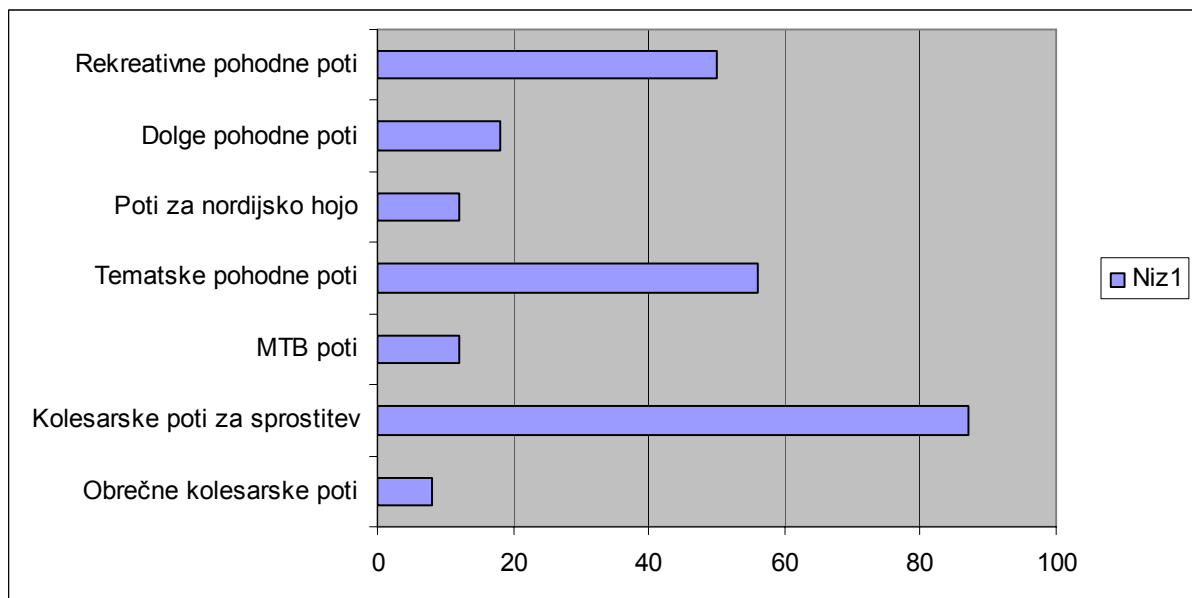


Tabela 3: Vrste poti po posameznih regijah projektnega območja

Regija \* Vrsta poti Crosstabulation

| Count  |                      | Vrsta poti              |                               |          |                       |                        |                    |                         | Total |
|--------|----------------------|-------------------------|-------------------------------|----------|-----------------------|------------------------|--------------------|-------------------------|-------|
|        |                      | Obrečne kolesarske poti | Kolesarske poti za sprostitev | MTB poti | Tematske pohodne poti | Poti za nordijsko hojo | Dolge pohodne poti | Rekreative pohodne poti |       |
| Regija | Pomurje              | 1                       | 28                            | 0        | 17                    | 7                      | 1                  | 7                       | 61    |
|        | Sp. Podravje         | 3                       | 14                            | 0        | 0                     | 0                      | 6                  | 6                       | 29    |
|        | Zg. Podravje         | 1                       | 25                            | 6        | 19                    | 2                      | 6                  | 18                      | 77    |
|        | Koroška              | 3                       | 18                            | 0        | 19                    | 3                      | 5                  | 16                      | 64    |
|        | Avstrijska Štajerska | 0                       | 2                             | 6        | 1                     | 0                      | 0                  | 3                       | 12    |
|        | Total                | 8                       | 87                            | 12       | 56                    | 12                     | 18                 | 50                      | 243   |

Slika 3: Vrste poti po posameznih regijah projektnega območja

